

**NOMENCLATURA DE ESTRUTURAS NAVAIS**

**NOMENCLATURA DE ESTRUCTURAS NAVALES**

**NOMENCLATURE OF NAVAL STRUTURES**



**CONSTRUA**

NÚCLEO DE PESQUISAS PARA CONSTRUÇÃO, INSTALAÇÃO E MANUTENÇÃO OTIMIZADA DE SISTEMAS OCEÂNICOS

DEPARTAMENTO DE ENGENHARIA NAVAL E OCEÂNICA

ESCOLA POLITÉCNICA

UNIVERSIDADE FEDERAL DO RIO DE JANEIRO

[www.oceanica.ufrj.br/construa](http://www.oceanica.ufrj.br/construa)

Esta aula é um piloto do ` *Pequeno Dicionário Naval Ilustrado* ' que esta sendo preparado pelo CONSTRUA\* é que será disponibilizado até o fim do ano.

Agradeço a ajuda dos alunos Luan Crespo, Carolina Carvalho Bethlem e Marcos Valladão.

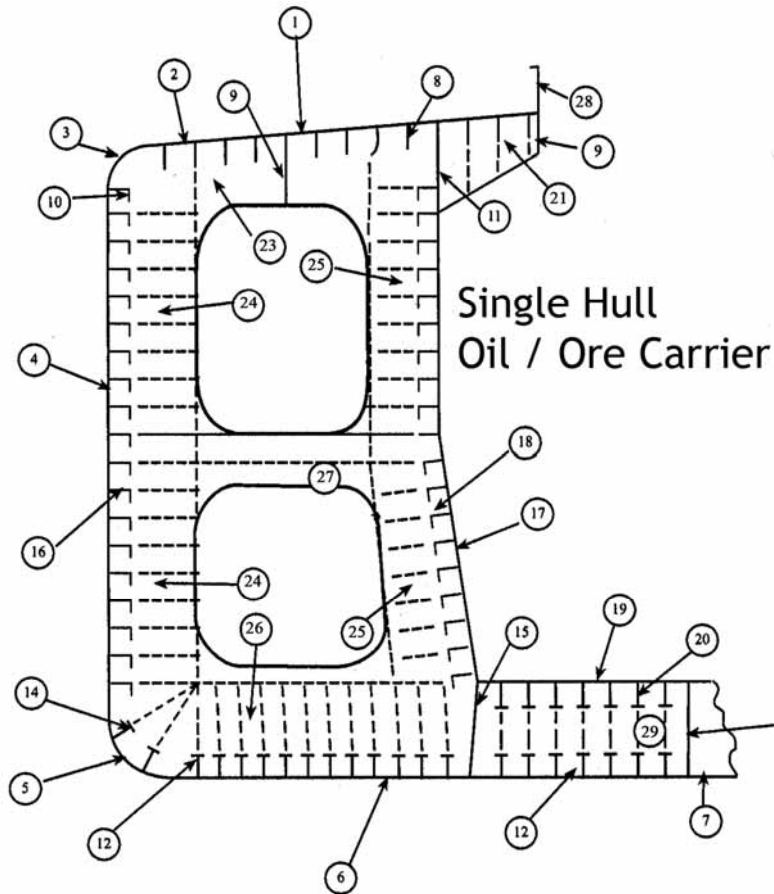
As fotografias são da professora Marta Cecilia Tapia Reyes ou foram liberadas pelos autores para utilização pedagógica.

Os desenhos fazem parte do glossário *REC 082-Surveyor's Glossary - Hull Terms and Hull Survey Terms* disponibilizado pela IACS.  
<http://www.iacs.org.uk/publications/>

Mande seus comentários e sugestões para [marta@peno.coppe.ufrj.br](mailto:marta@peno.coppe.ufrj.br)

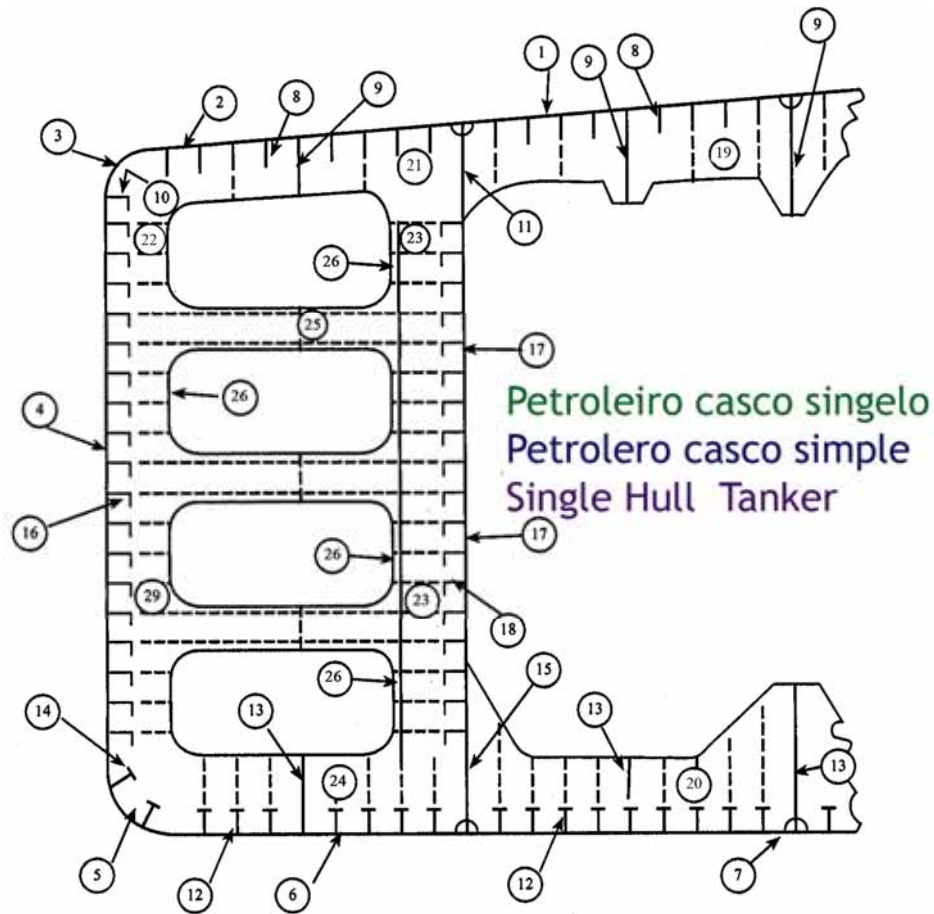


\*NÚCLEO DE PESQUISAS PARA CONSTRUÇÃO, INSTALAÇÃO E MANUTENÇÃO OTIMIZADA DE SISTEMAS OCEÂNICOS  
DEPARTAMENTO DE ENGENHARIA NAVAL E OCEÂNICA  
ESCOLA POLITÉCNICA  
UNIVERSIDADE FEDERAL DO RIO DE JANEIRO  
[www.oceanica.ufrj.br/construa](http://www.oceanica.ufrj.br/construa)



**CONSTRUA**

	PORTUGUÊS	ESPAÑOL	ENGLISH
1	Convés	Cubierta	Strenght deck plating
2	Trincaniz	Trancanil	Stringer plate
3	Cintado	Traca de cinta	Sheer strake
4	Chapeamento do costado	Planchas o chapas de costado	Side Shell plating
5	Chapeamento do bojo	Planchas o chapas del pantoque	Bilge plating
6	Chapeamento do fundo	Chapas de fondo	Bottom shell plating
7	Chapa-quilha	Chapa quilla	Keel plate
8	Longitudinal do convés	Longitudinal de cubierta	Deck longitudinals
9	Sicorda	Esloras	Deck girders
10	Longitudinais do cintado	Longitudinales de trancanil	Sheer strake longitudinals
11	Fiada superior da antepara longitudinal	Traca superior del mamparo longitudinal	Longitudinal bulkhead top strake
12	Longitudinais de fundo	Longitudinales de fondo	Bottom longitudinals
13	Longarina	Vagra	Bottom girders
14	Longitudinais do bojo	Refuerzo longitudinal de pantoque	Bilge longitudinals
15	Fiada inferior da antepara longitudinal	Traca inferior del mamparo longitudinal	Longitudinal bulkhead lower strake
	PORTUGUÊS	ESPAÑOL	ENGLISH
16	Longitudinal de costado	Longitudinal de costado	Side Shell longitudinals
17	Antepara longitudinal	Mamparo longitudinal	Longitudinal bulkhead plating
18	Longitudinal da antepara	Longitudinal de mamparo	Longitudinal bulkhead longitudinals
19	Chapeamento do teto do duplo fundo	Planchas del techo del doble fondo	Inner bottom plating
20	Longitudinal do teto do duplo fundo	Longitudinales del techo doble fondo	Inner Bottom longitudinals
21	Vau tanque central	Bao tanque central	Deck transverse centre tank
22	Hastilha	Varenga	Bottom transverse centre tank
23	Vau tanque lateral	Bao tanque lateral	Deck transverse wing tank
24	Caverna gigante	Bularcama	Side sheel vertical web
25	Refuerzo vertical del mamparo	Prumo gigante	Longitudinal bulkhead vertical web
26	Caverna gigante	Bularcama	Bottom transverse wing tank
27	Escora	Escora	Croos ties
28	Braçola da escotilha	Brazola de escotilla	Hatch coamings
29	Hastilha	varenga	Double bottom floor



	PORTUGUÊS	ESPAÑOL	ENGLISH
1	Convés	Cubierta	Strenght deck plating
2	Trincaniz	Trancanil	Stringer plate
3	Cintado	Traca de cinta	Sheer strake
4	Chapeamento do costado	Planchas o chapas de costado	Side Shell plating
5	Chapeamento do bojo	Planchas o chapas de pantoque	Bilge plating
6	Chapeamento do fundo	Chapas de fundo	Bottom shell plating
7	Chapa-quilha	Plancha de quilla	Keel plate
8	Longitudinal do convés	Longitudinal de cubierta	Deck longitudinals
9	Sicordá	Esloras	Deck girders
10	Longitudinais do cintado	Longitudinales de trancanil	Sheer strake longitudinals
11	Fiada superior da antepara longitudinal	Traca superior del mamparo longitudinal	Longitudinal bulkhead top strake
12	Longitudinais de fundo	Longitudinales de fundo	Bottom longitudinals
13	Longarina	Vagra	Bottom girders

	PORTUGUÊS	ESPAÑOL	ENGLISH
14	Longitudinais do bojo	Refuerzo longitudinal de pantoque	Bilge longitudinals
15	Fiada inferior da antepara longitudinal	Traca inferior del mamparo longitudinal	Longitudinal bulkhead lower strake
16	Longitudinal de costado	Longitudinal de costado	Side Shell longitudinals
17	Antepara longitudinal	Mamparo longitudinal	Longitudinal bulkhead plating
18	Longitudinal da antepara	Longitudinal de mamparo	Longitudinal bulkhead longitudinals
19	Vau tanque central	Bao tanque central	Deck transverse centre tank
20	Hastilha	Varenga	Bottom transverse centre tank
21	Vau tanque lateral	Bao tanque lateral	Deck transverse wing tank
22	Caverna gigante	Bularcama	Side sheel vertical web
23	Refuerzo vertical del mamparo	Prumo gigante	Longitudinal bulkhead vertical web
24	Caverna gigante	Bularcama	Bottom transverse wing tank
25	Escora	Escora	Cross ties
26	Reforçador contra flambagem	Refuerzo contra pandeo	Sttifer



**CONSTRUA**

Planchas del mamparo corrugado transversal  
Corrugated transverse bulkhead plating  
Antepara Corrugada Transversal

Cubierta  
Deck  
Convés

Refuerzo del mamparo en el tanque de lastre  
Transverse bulkhead horizontal stiffeners  
in ballast tank  
Reforçadores da antepara no tanque de lastro

Cubierta  
Deck  
Convés

Planchas del mamparo transversal  
en el tanque de lastre  
Transverse  
bulkhead plating in  
ballast tank  
Chapeamento da antepara transversal  
no tanque de lastro

Costado  
Side shell  
Costado

Mamparo longitudinal  
Inner hull longitudinal  
bulkhead  
Antepara longitudinal

Planchas de cajón del mamparo  
Bulkhead stool plating  
Chapeamento do caixão da  
antepara

Varenga estanca  
Watertight floor in way of transverse bulkhead  
Hastilha Estanque

Plancha de fondo  
Bottom shell  
Chapa do fundo

Longitudinal de cubierta  
Deck longitudinal  
Longitudinal do Convés

Diafragma  
Diaphragm  
Diafragma

Mamparo corrugado  
transversal  
Corrugated  
transverse bulkhead  
plating  
Antepara Corrugada  
Transversal

Doble fondo  
Inner bottom  
Fundo Duplo

Longitudinal del doble fondo  
Inner bottom  
longitudinal  
Longitudinal de  
Fundo Duplo

Consola  
End bracket  
Borboleta

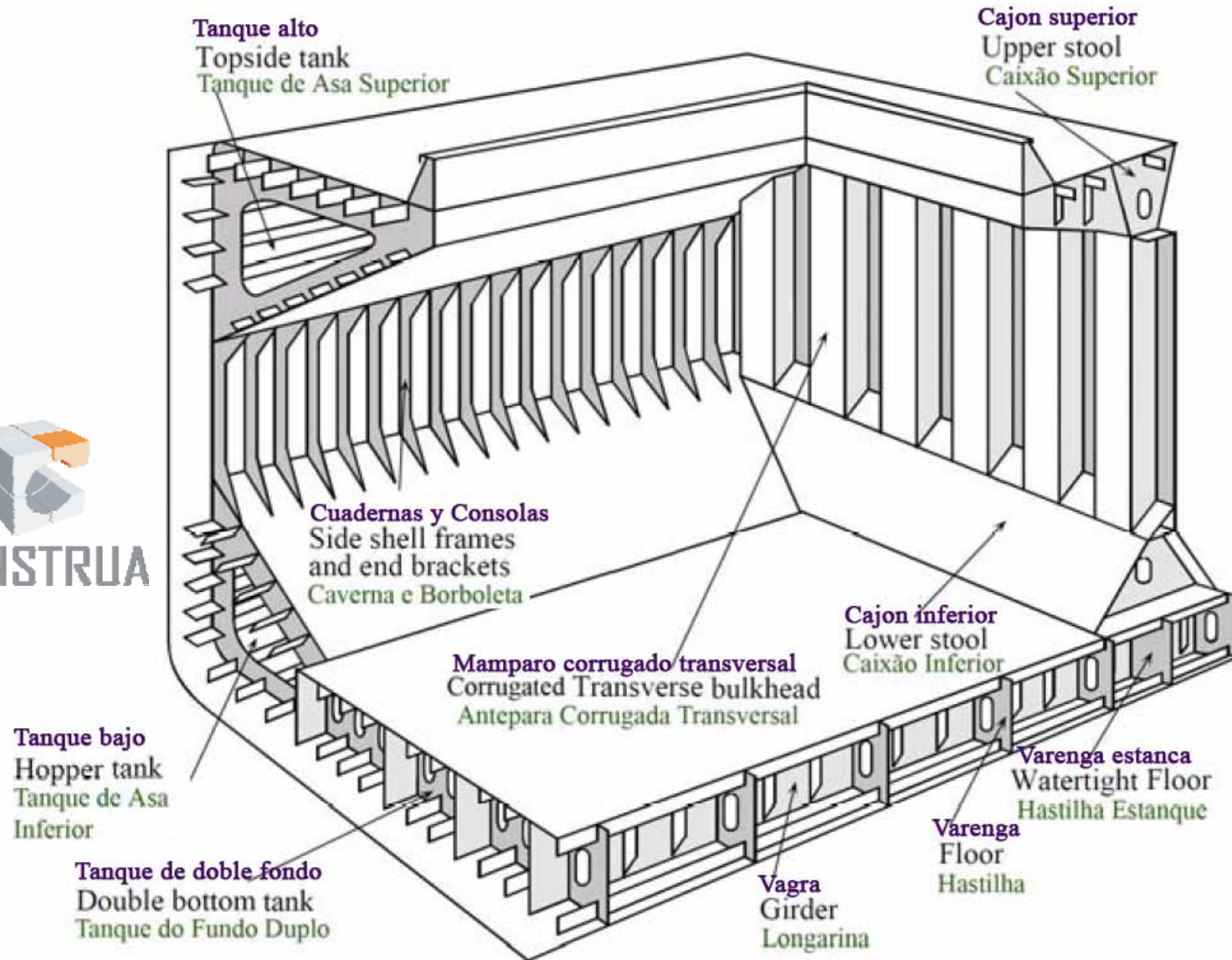
Longitudinal de fondo  
Bottom longitudinal  
Longitudinal de Fundo

Section X-X

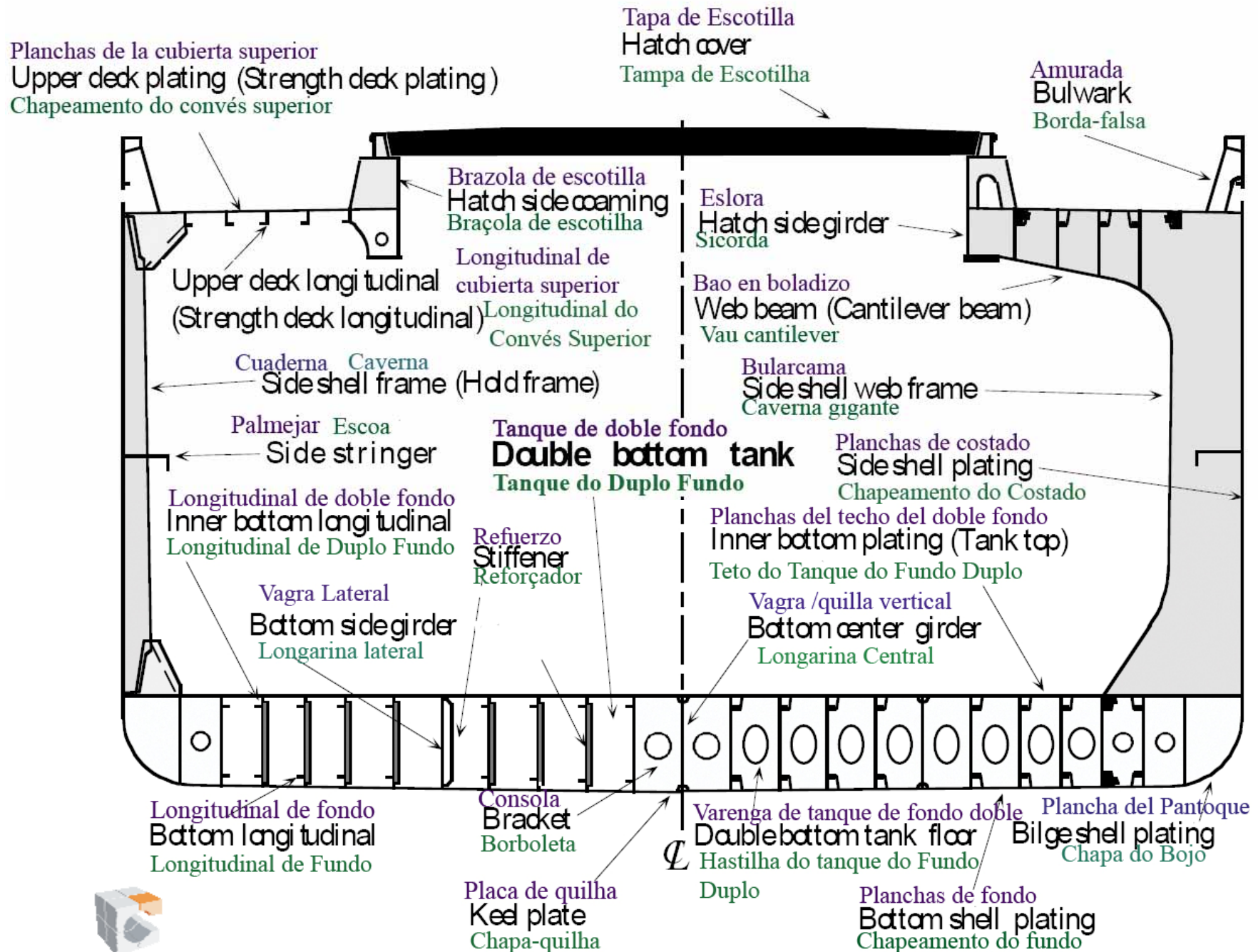
Antepara Corrugada Transversal

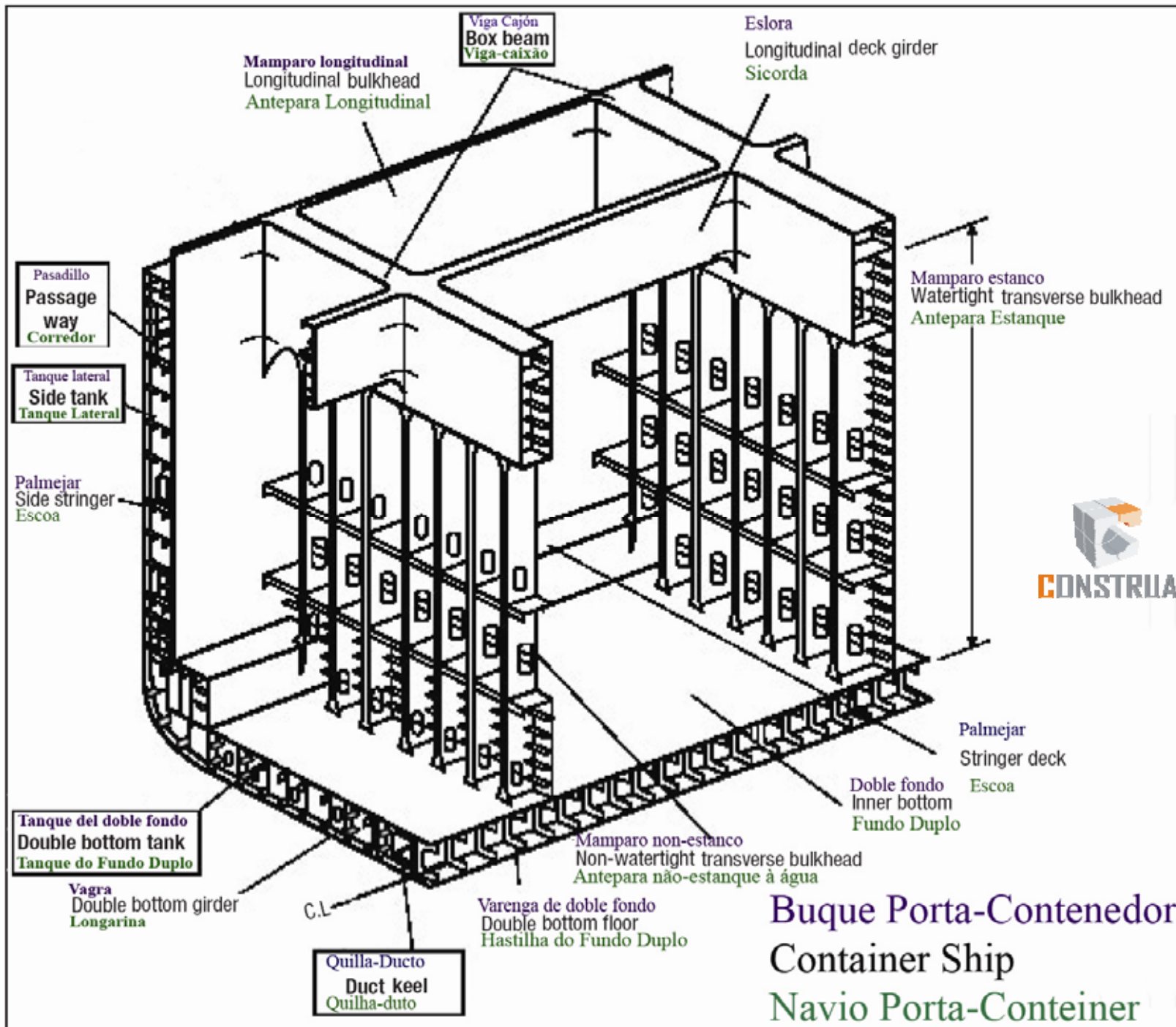
Mamparo corrugado transversal

**Corrugated Transverse Bulkhead**



**Porão Graneleiro Casco Singelo Bodega Granelero Casco Simple**  
**Cargo Hold for a single Skin Bulk Carrier**





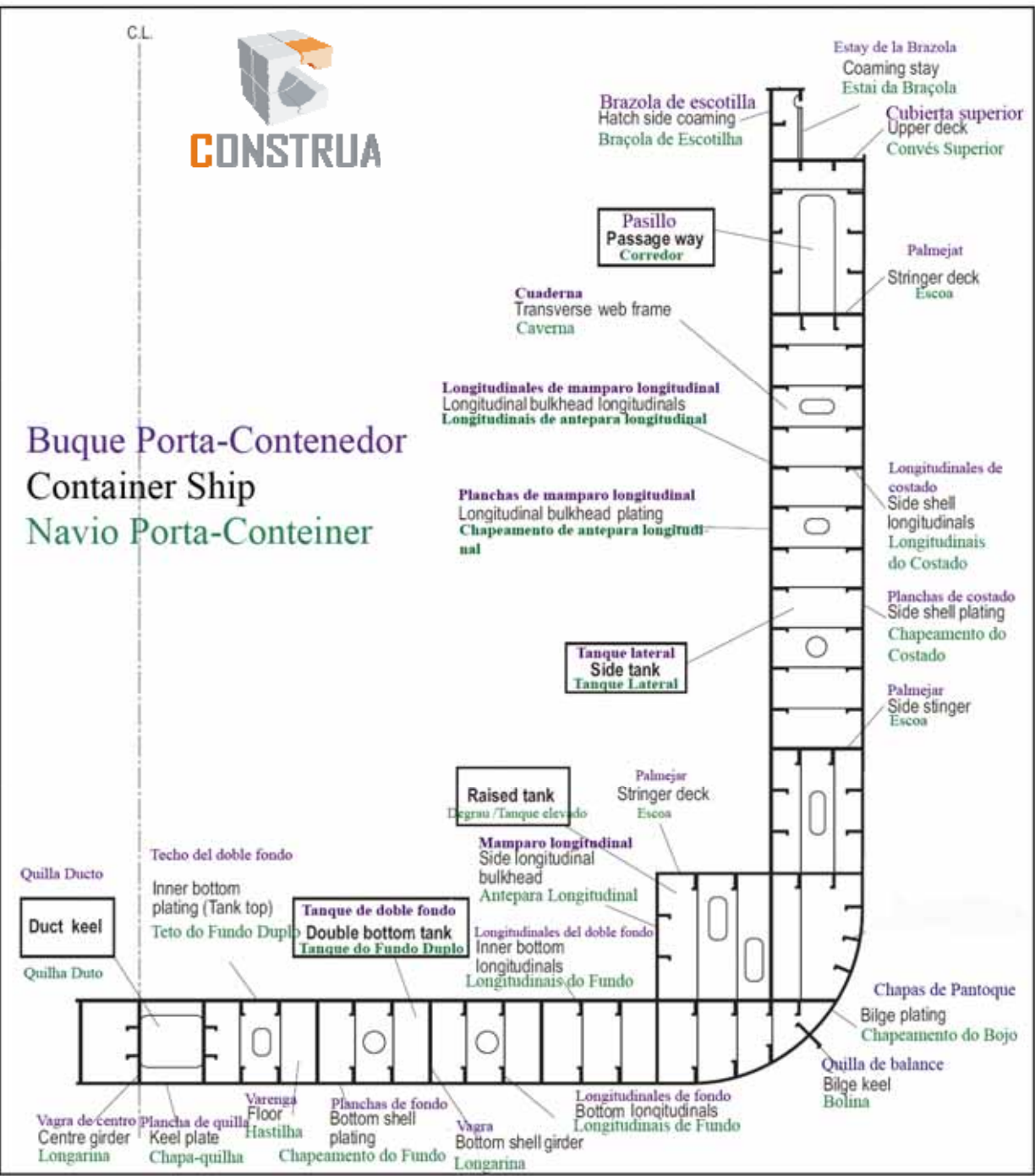
**Buque Porta-Contenedor**  
**Container Ship**  
**Navio Porta-Conteiner**



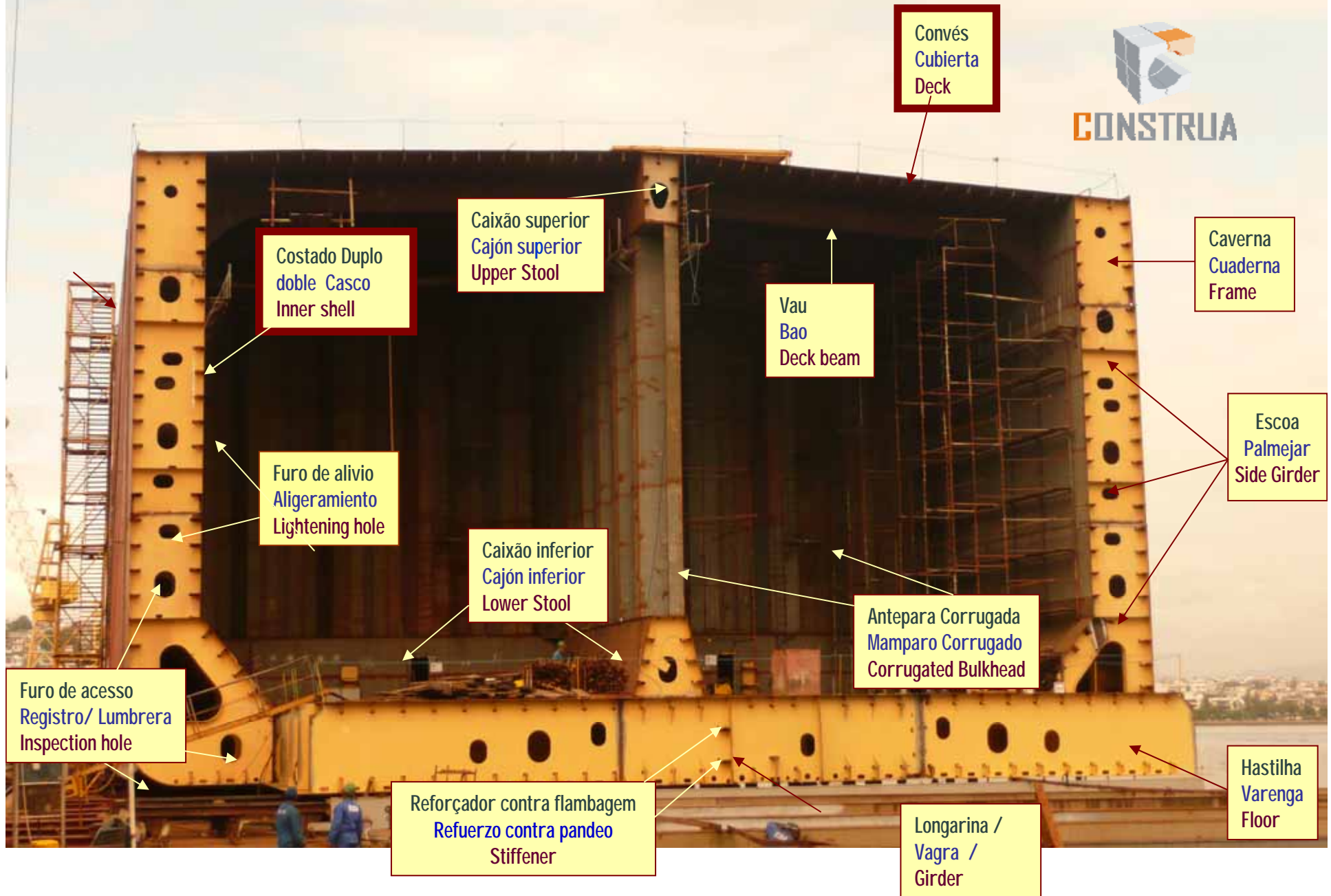
C.L.



**Buque Porta-Contenedor**  
**Container Ship**  
**Navio Porta-Container**



# Navio Petroleiro / Buque Petrolero / Oil Tanker





**CONSTRUA**

Costado Duplo  
Doble costado  
Double side

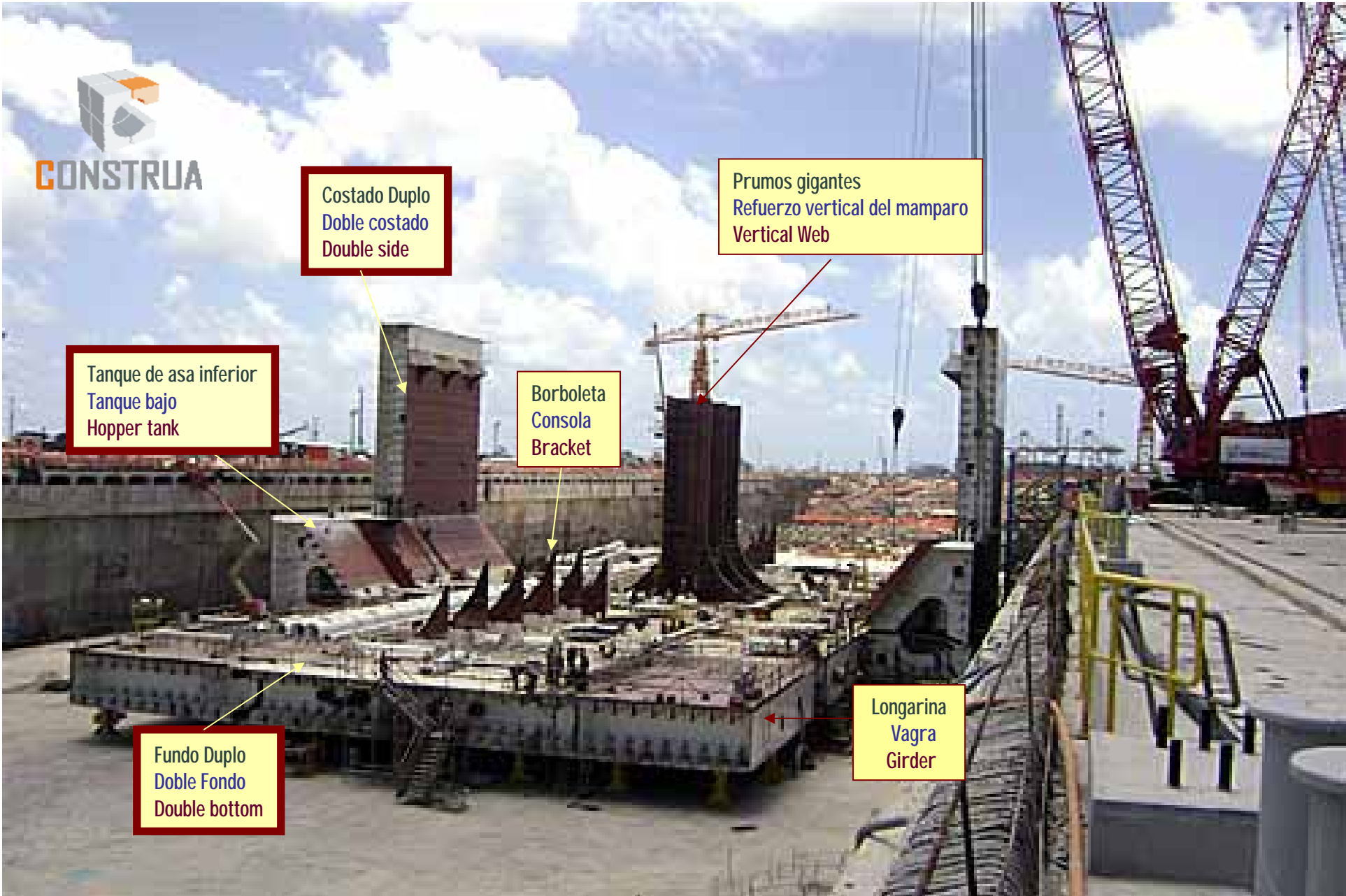
Tanque de asa inferior  
Tanque bajo  
Hopper tank

Borboleta  
Consola  
Bracket

Prumos gigantes  
Refuerzo vertical del mamparo  
Vertical Web

Fundo Duplo  
Doble Fondo  
Double bottom

Longarina  
Vagra  
Girder





CONSTRUA

Reforçadores Longitudinais do Costado/  
Refuerzos Longitudinales del Costado /  
Side longitudinal Stiffener

Prumos  
Refuerzo vertical del mamparo  
Vertical bulkhead Stiffener

Vau  
Bao  
Deck beam

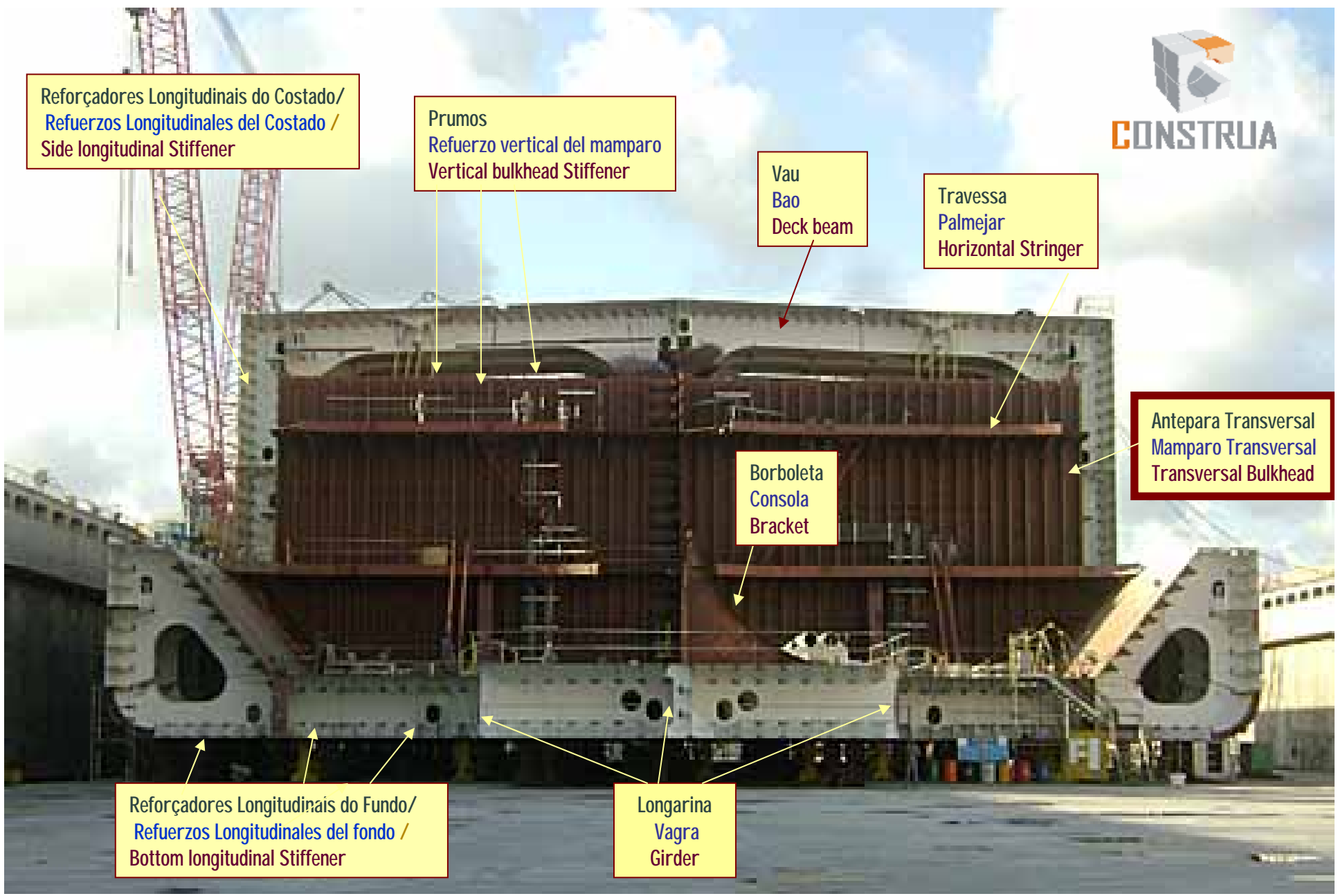
Travessa  
Palmejar  
Horizontal Stringer

Antepara Transversal  
Mamparo Transversal  
Transversal Bulkhead

Borboleta  
Consola  
Bracket

Reforçadores Longitudinais do Fundo/  
Refuerzos Longitudinales del fondo /  
Bottom longitudinal Stiffener

Longarina  
Vagra  
Girder





Chapeamento do costado  
Forro del costado  
Side Plating

Bainha/Costura  
Costura  
Steam

Fiada  
Traca  
Strake

Bojo  
Pantoque  
Bilge

Picadeiros  
Picadero  
Keel Block





**CONSTRUA**

NÚCLEO DE PESQUISAS PARA CONSTRUÇÃO, INSTALAÇÃO E MANUTENÇÃO OTIMIZADA DE SISTEMAS OCEÂNICOS

DEPARTAMENTO DE ENGENHARIA NAVAL E OCEÂNICA

ESCOLA POLITÉCNICA

UNIVERSIDADE FEDERAL DO RIO DE JANEIRO

Coordenadora: Professora Marta Cecilia Tapia Reyes

[www.oceanica.ufrj.br/construa](http://www.oceanica.ufrj.br/construa)

[construa@peno.coppe.ufrj.br](mailto:construa@peno.coppe.ufrj.br)